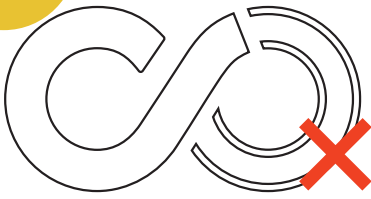




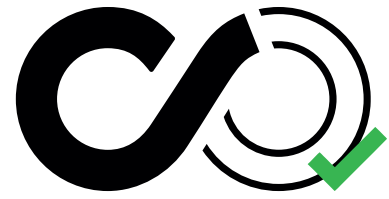
3



A: nur Konturen

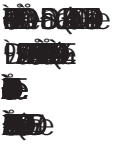


B: Zusatzinfo im Motiv



Motiv korrekt angelegt !

### Motivanlage



Fehler B:



Bestimme deine Wunschgröße.

Mehr Infos zur Größeneinstellung:

Breite: 50 cm

Höhe: 25,9 cm

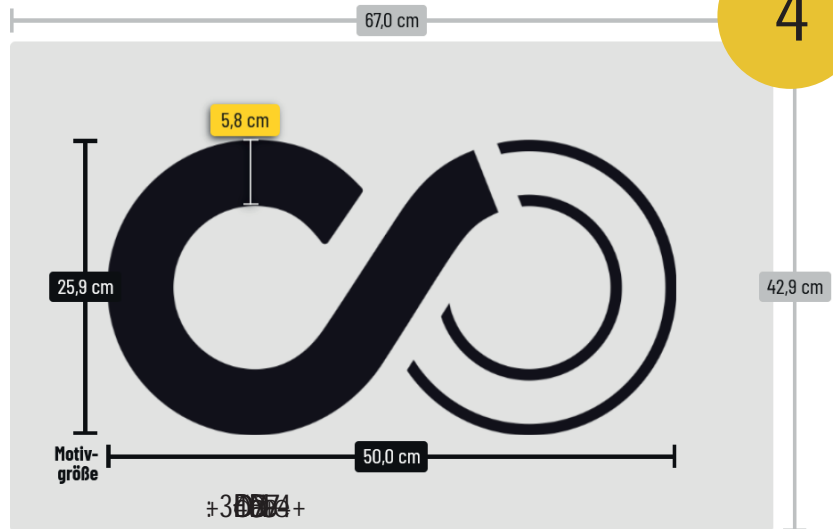
Rand: 8,5 cm

Ziehe mit dem Lineal eine Linie über den Bereich in deinem Motiv, den du nachmessen möchtest.

Gemessene Größe: 5,8 cm

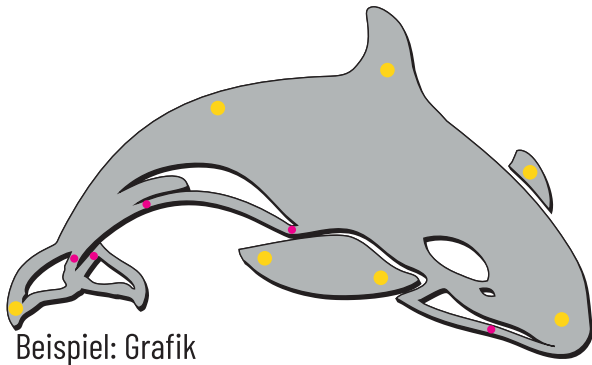
SCHLIEßEN

4

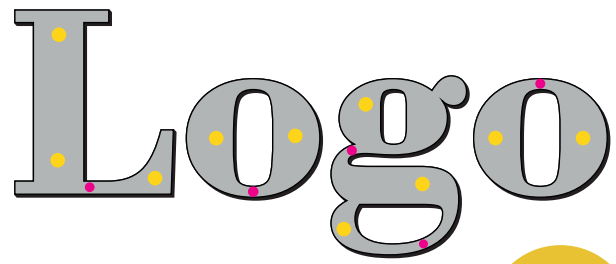


### Motivgröße





Beispiel: Grafik



Beispiel: Wortmarke



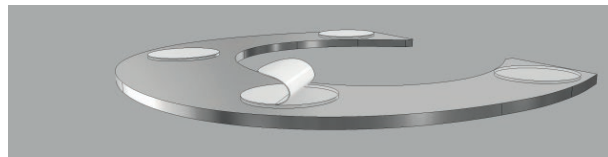
## min. Stegbreite in Abh. von Montageart & Materialstärke

Produktions- und montagebedingt können die einzelnen Elemente deines 3D-Zuschnitts nur begrenzt filigran ausfallen. Zuschnitte aus dünneren Materialstärken, die auf dem Untergrund verklebt werden, erlauben feinere Linienstärken und Konturabstände bei den Grafiken. Bei dickeren Materialstärken und einer Distanzmontage muss alles etwas größer ausfallen und es können nicht so viel Details abgebildet werden. Um zu bewerten, ob alle Elemente deines Motivs in der Wunschgröße abbildbar sind, überprüfe deine Grafik mit Hilfe des roten und gelben Pinseldurchmessers.

Roter Pinsel: Dieser Durchmesser darf an keiner Stelle des Motivs unterschritten werden.

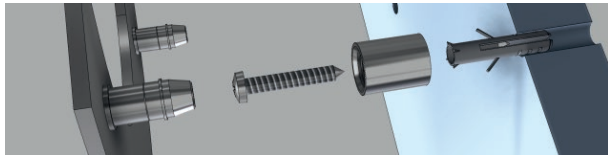
Gelber Pinsel: Dieser Durchmesser sollte zumindest stellenweise gleichmäßig auf den Motivelementen verteilt platziert werden können. Das ist wichtig, damit später bei der Montage ausreichend Klebefläche bzw. Platz zum Montieren der Distanzhalter vorhanden ist.

### Edelstahl Montagearten



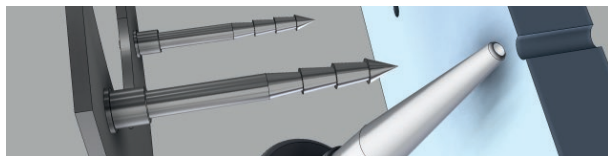
selbstklebend (mit Pads)

Materialstärke	Roter Pinsel ●	Gelber Pinsel ●
1 mm	3 mm	5 mm
2 mm	5 mm	5 mm
3 mm	8 mm	10 mm



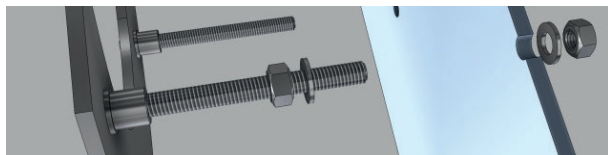
Distanzhalter A (Klicksystem)

2 mm	5 mm	10 mm
3 mm	8 mm	10 mm



Distanzhalter B (mit Bolzen zum Einkleben)

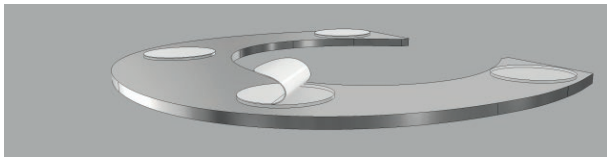
2 mm	5 mm	10 mm
3 mm	8 mm	10 mm



Distanzhalter C (mit Bolzen zum Verschrauben)

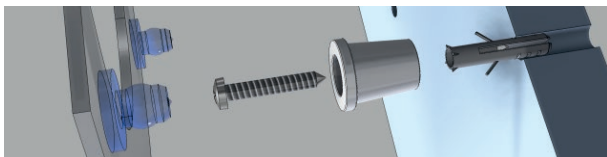
2 mm	5 mm	10 mm
3 mm	8 mm	10 mm

## Aluminium Montagearten



selbstklebend (mit Pads)

Materialstärke	Roter Pinsel ●	Gelber Pinsel ●
1 mm	3 mm	5 mm
2 mm	6 mm	6 mm
3 mm	9 mm	10 mm



Distanzhalter A (Klicksystem)

2 mm	6 mm	18 mm
3 mm	9 mm	18 mm

Bei Logo Umsetzungen kommt es häufig vor, dass das Hauptlogo bzw. die Wortmarke ausreichend viel Linienstärke aufweist, um es z. B. mit Distanzhaltern zu montieren. Der darunter stehende Claim ist jedoch so filigran, dass man ihn nur verklebt kann. Diese Hybridvariante ist eine tolle Möglichkeit ein Logo original und mit Claim auch in einer kleineren Größe zu realisieren und wird von uns oft umgesetzt. Frage uns gerne nach Möglichkeiten und wie man die Bestellung im Shop in so einem Fall auslöst.



Wenn du allgemein bei der Bewertung deiner Grafik bezüglich der oben genannten Parameter Hilfe benötigst, stehen wir dir natürlich jederzeit im Chat oder am Telefon zur Verfügung.